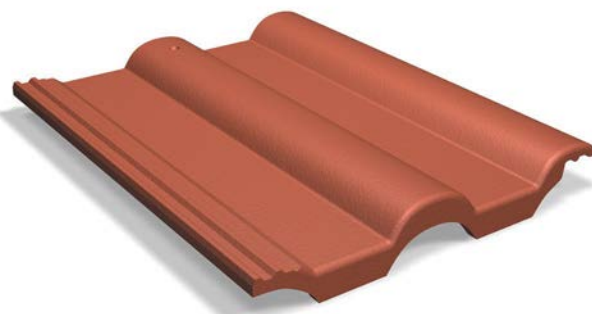


Benders Mecklenburger

Č. M200 ..

Betonová střešní krytina Benders Mecklenburger se používá pro zastřešení šikmých střech proti dešti. Při dodržení instalačních pokynů společnosti Benders a odborných pokynů Německého cechu pokrývačů se střešní krytina Benders považuje za odolnou proti dešti se zárukou 30 let na nepropustnost, mrazuvzdornost a pevnost v tlaku.

Pokud je střešní krytina Benders Mecklenburger vystavena zvýšeným nárokům nebo vyššímu zatížení, je vyžadováno dodatečné opatření uvedené v obou výše zmíněných předpisech.



Pokyny k instalaci:

Střešní tašky Benders Mecklenburger se pokládají v řadě a v poloviční vazbě. Schválené ochrany proti sání větru je dosaženo pomocí příslušného upínacího systému Benders testovaného dle DIN EN 14437.

Betonové střešní tašky Mecklenburger jsou vyrobeny podle specifikací DIN EN 490, testovány podle specifikací DIN EN 491 a mají odpovídající CE prohlášení o shodě a certifikát DINplus.

Technické parametry:

Materiál	beton
Povrchový materiál	akrylát
Hmotnost	cca 4,30 kg
Délka tašky	420 mm
Šířka tašky	330 mm
Krycí šířka	300 mm
Vzdálenost latí	315-345 mm
Minimální překrytí	75 mm
Hmotnost/m ²	cca 41,7-45,6 kg
Spotřeba/m ²	9,7-10,6 ks
Bezpečný sklon	22°
Vodotěsnost	od 10° (s pomocí dodatečných opatření)
Balení	balení po 5 ks na paletě po 120/240 ks
Barvy	dle produktového listu a ceníku

